


Zurigo, maggio 2017

Informazioni sul programma

Aziende di approvvigionamento energetico nei Comuni

<p>„Aziende di approvvigionamento energetico (AAE) nei Comuni” è un programma di approfondimento di Città dell’energia che si occupa della collaborazione tra le AAE e i Comuni: http://www.energiestadt.ch/it/aae/il-programma/</p>	
<p>Tariffe d’immissione per impianti fotovoltaici</p> 	<p>Le tariffe per l’immissione di energia elettrica fotovoltaica da impianti privati sono in diminuzione. Secondo uno studio dell’associazione dei produttori di energia indipendenti VESE per gli impianti con una potenza installata di 10 kWp questa diminuzione si attesta in media a 1.8 cts/kWh (17%) dal 2015 (www.pvtarif.ch). Per rapporto a ciò i prezzi per i clienti finali delle economie domestiche sono diminuiti in maniera molto meno marcata.</p> <p>In seguito a una disposizione della ELCOM (220-00007 del 19 aprile 2016) la raccomandazione dell’UFE riguardo alle tariffe d’immissione (aiuto all’implementazione delle condizioni di allacciamento della produzione elettrica [Art. 7 e art. 8 della legge federale sull’energia LEnE]) è stata adeguata (versione 2.2, settembre 2016). Per la determinazione delle tariffe si fa riferimento al comunicato della ElCom “Rimunerazione per la ripresa dell’energia elettrica immessa in rete secondo l’art. 7 cpv. 2 della legge sull’energia” del 19.09.2016. Nel documento le tariffe di remunerazione vengono suddivise in energia e plusvalore ecologico. La remunerazione dell’energia si basa sui prezzi d’acquisto di energia equivalente (elettricità grigia) orientati al mercato. Sono comunque possibili remunerazioni maggiori. Se un gestore di rete acquista un prodotto contenente un plusvalore ecologico (GO), la remunerazione deve essere aumentata di conseguenza. Nonostante le regole sull’autoconsumo e la remunerazione unica, nonché una significativa riduzione dei prezzi degli impianti, la situazione attuale richiede in molti casi un impegno finanziario volontario da parte dei produttori privati, ciò che purtroppo limita la costruzione di nuovi impianti.</p> <p>Oltre a tariffe per la remunerazione dell’immissione in rete di energia elettrica in linea con l’aiuto all’implementazione, le AAE hanno diverse possibilità per migliorare questa situazione:</p> <ul style="list-style-type: none"> - Aumento continuo della quota di energia elettrica fotovoltaica nei prodotti standard (la certificazione con il marchio naturemade basic comprende questo modello) - Creazione di prodotti di energia elettrica regionali - Pacchetti d’offerta per produttori di energia elettrica da fotovoltaico con aumento dell’autoconsumo (per es. installazione di batterie second life) <p>Le città dell’energia possono sostenere le proprie AAE fissando obiettivi quantitativi per l’immissione di energia elettrica fotovoltaica da impianti privati e acquistare i CO direttamente dai gestori di rete per il consumo elettrico dell’infrastruttura comunale.</p> <p>AAE nei Comuni a pubblicato una scheda informativa e dei buoni esempi di realizzazioni: http://www.energiestadt.ch/it/aae/il-programma/</p>
<p>Apéro-energia 2017</p>	<p>L’apéro-energia nel 2017 sarà ospitato dalla Società elettrica Sopracenerina a Locarno, ed avrà luogo in ottobre.</p> <p>Si tratta di un breve evento informativo e di scambio di conoscenze all’interno delle Aziende elettriche che termina in maniera conviviale con un ricco aperitivo.</p>

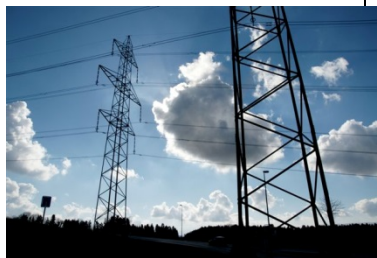


Fonte: m-way

Il tema scelto quest'anno è l'implementazione del fotovoltaico e dell'elettromobilità negli edifici plurifamiliari.

Riceverete a tempo debito l'invito ufficiale all'evento con il programma dettagliato e le modalità di iscrizione

Attuale:
Svolgimento del
Benchmarking delle AAE
2017



Tutte le AAE che collaborano al Benchmarking verranno contattate dai consulenti nel corso delle prossime settimane. Questi svolgono l'aggiornamento del Benchmarking per le AAE e discutono insieme a voi dei risultati e degli sviluppi.

Le AAE riceveranno a partire da quest'anno un breve rapporto di valutazione che potrà essere utilizzato sia per la comunicazione interna che per quella verso l'esterno.

Anche i nuovi partecipanti sono cordialmente invitati. Iscrizione: evu@energiestadt.ch.

Se non desiderate più ricevere informazioni relative al programma vi preghiamo di comunicarlo a evu@energiestadt.ch.